

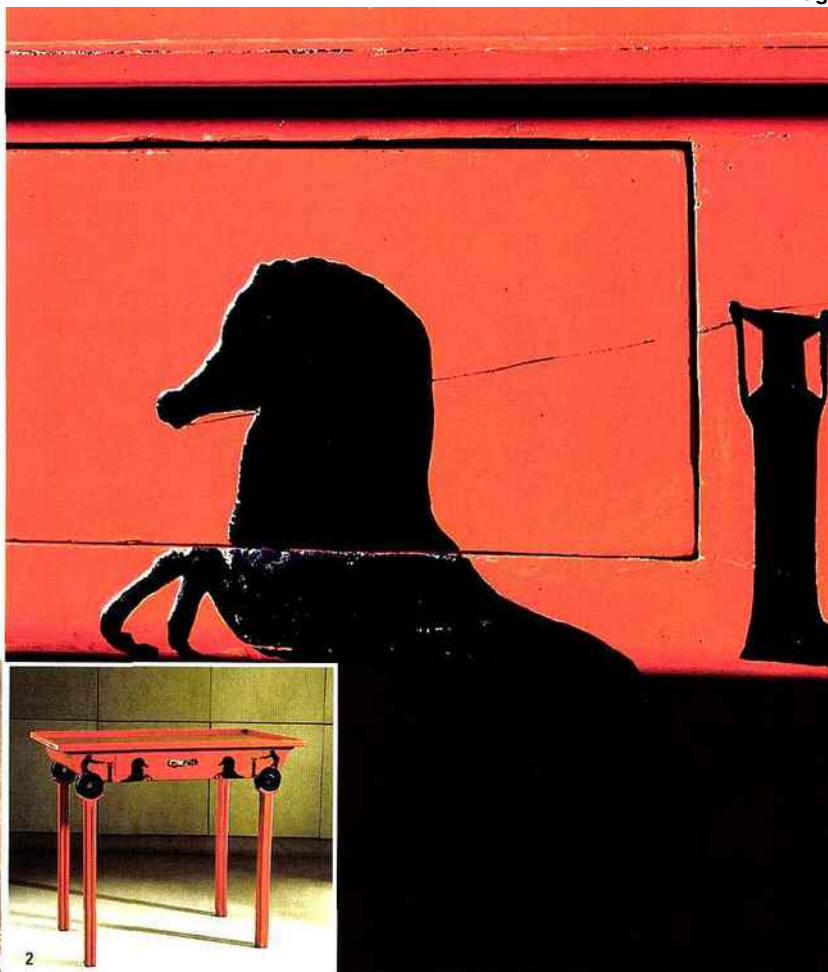


## ÉVÈNEMENT

### — L'essence d'Eileen Gray pour Jacques Doucet

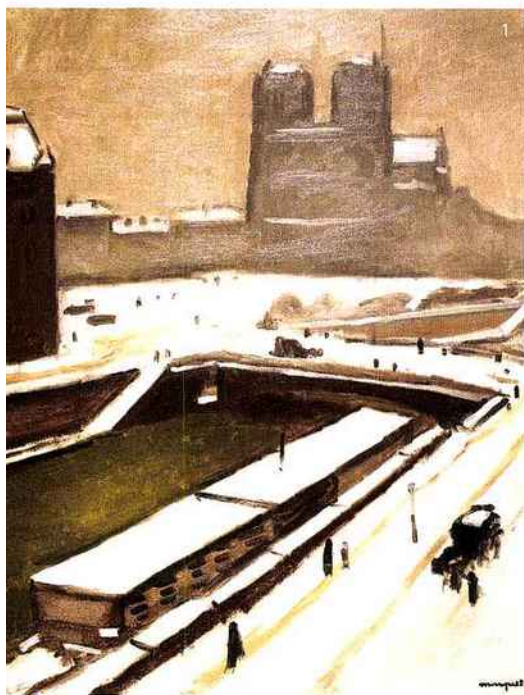
#### GALERIE VALLOIS - STAND 5D9

C'est peut-être avec cette *Table aux chars* conçue spécialement par Eileen Gray en 1915 pour le couturier, grand collectionneur d'art moderne et d'Art déco, que l'on approche au plus près le goût Jacques Doucet. Ce mobilier d'exception est au centre de l'exposition quasi muséale que lui consacre cette année la Galerie Vallois.



2

3



### — L'hiver parisien d'Albert Marquet

#### GALERIE DE LA PRÉSIDENTE -

**STAND NB 4** D'une grande fidélité à Albert Marquet, la galerie de la Présidence aura sur ses cimaises *Notre-Dame de Paris sous la neige*. Tout en formes géométrisées et nuances de blanc, ce tableau de 1916 sera présenté aux côtés d'autres grands classiques de la galerie (Boudin, Vlaminck) et de quelques pépites (dont une toile abstraite de Jean Hélion de 1936).



### — La célébration de Camille Claudel

#### GALERIE MALAQUAIS - STAND SA 12

Coïncidant avec les cent-cinquante ans de la naissance de Camille Claudel, cette édition de la Biennale des Antiquaires donne l'opportunité à la Galerie Malaquais de présenter ce joli bronze représentant *L'Aurore*. Depuis dix ans, la galerie promeut ce courant de sculpture dit sculpture figurative indépendante.